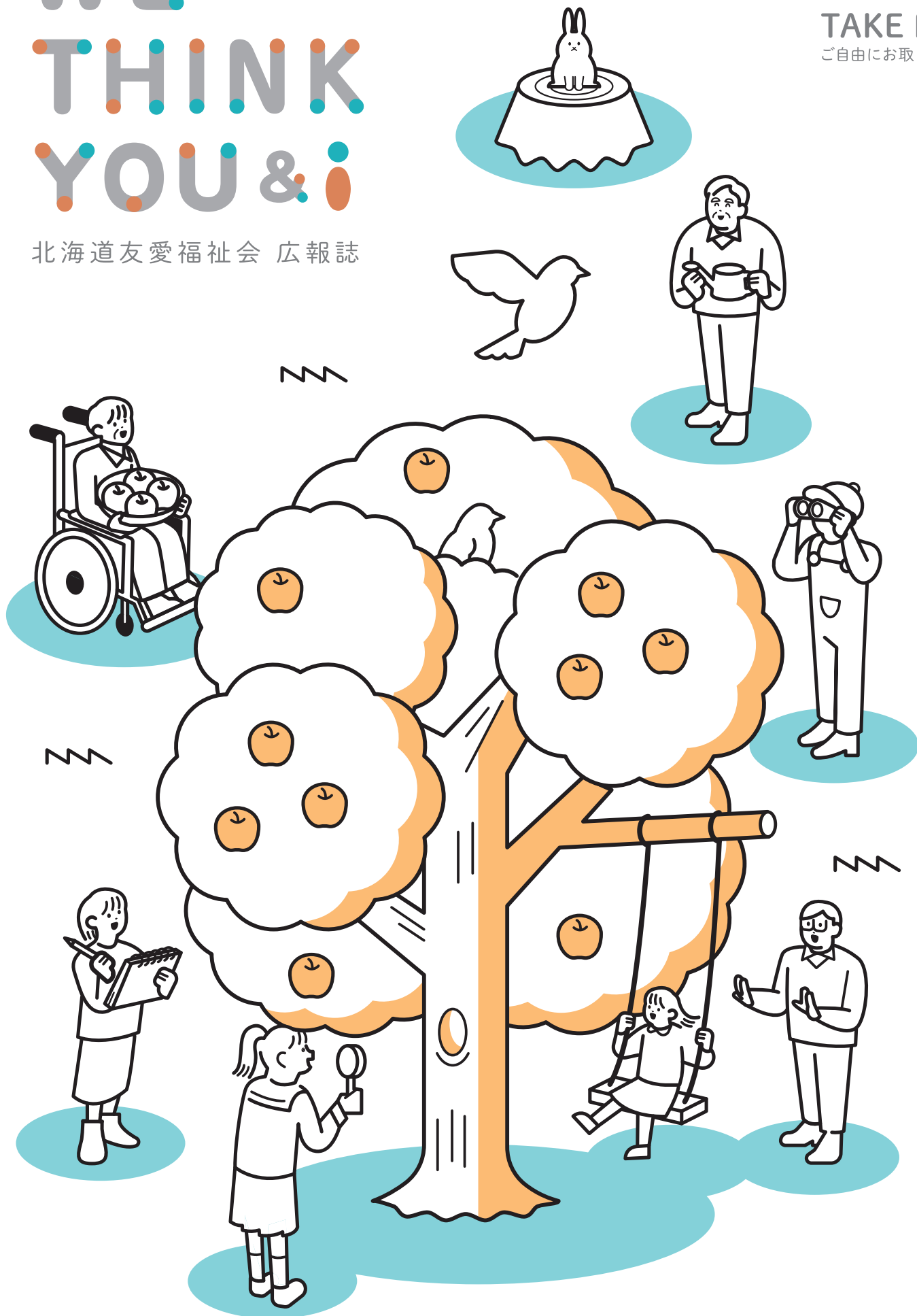


# WE THINK YOU&i

北海道友愛福祉会 広報誌

2025.08  
Vol.02  
TAKE FREE  
ご自由にお取りください。



テーマ「子育て世代と福祉のこころ」



# 子育て世代と福祉のこころ

北海道友愛福祉会 静苑ホームは、イキイキと働ける職場づくりの取り組みに光を当てる「第11回GOOD ACTION AWARD」優秀賞を受賞しました。

今回評価された取り組みは、子育て世代の職員がキャリアをあきらめずに活躍できるように支援する「介護連携チーム」です。ピークタイムの業務サポートや急な欠員対応など、これまで培った知識や経験を活かせる専門性の高い仕事に集中して取り組むこのチームは、ライフステージの変化、特に子育て期に直面する職員たちが「仕事をやめる」という選択肢だけではない、柔軟なキャリアアチェンジを可能にしています。

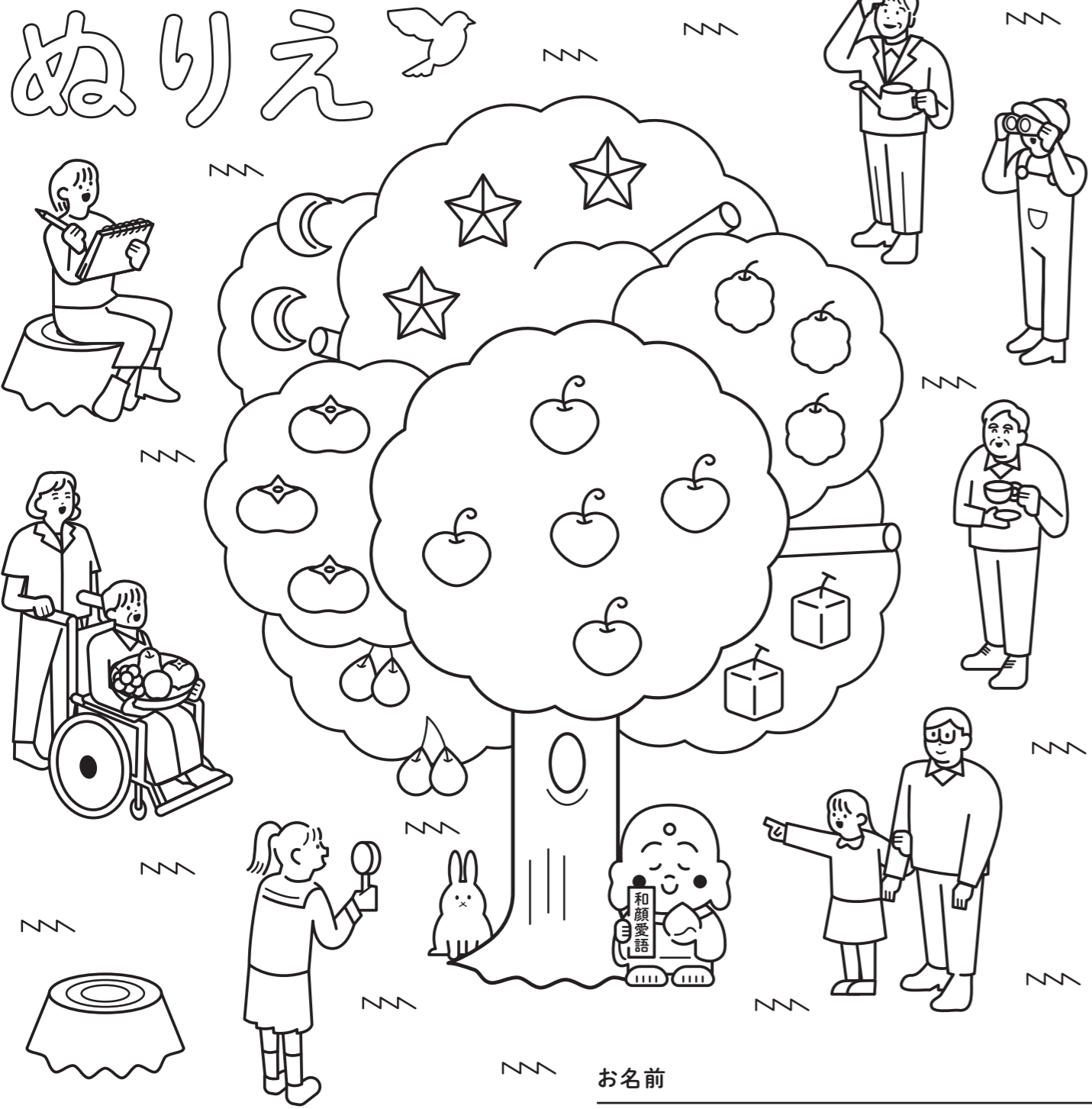
発想の原点は、子育てと仕事の両立に悩む職員の姿を日々、目の当たりにしたことでした。

「働き方を変えることで、持続可能な福祉の形があるはず」と考え、2020年からチームをつくり、現在は子育て世代の職員19名が所属するチームに成長しています。

子育て世代はもちろんのこと、職員一人ひとりのライフステージを大切にすること。そして、それぞれに合った多様な働き方を実現することは、福祉の未来や地域のこれからの礎になると、私たちは考えています。

福祉のこころが、職場のなかに、そして地域のなかに広がっていくように。

北海道友愛福祉会は、これからも新しい取り組みを考え、挑戦しつづけていきます。



✂ キリトリ

ぬりえを塗って、お祭りに集合

ぬりえを持ってきてくれた小学6年生までのお子様へ、“おかしセット”をプレゼント!

このページのイラストに自由な色をぬって、9月27日(土)の新栄台秋まつりにご持参のうえ遊びに来てください! **先着300名様**に、おかしセットをプレゼントします!

対象のお子様

“一生懸命”ぬりえを塗ってくれた、江別市内にお住まいの小学6年生以下

## 新栄台 秋まつり

当日は、キッチンカーや楽しいステージ、体験会や縁日ブースなど、子どもから大人まで楽しめるイベントが盛りだくさんです。地域のみみなで秋の思い出づくりをしませんか? たくさんのご来場、心よりお待ちしております。

- 日時** 令和7年9月27日(土) 11:00~16:30  
※雨天一部決行、お菓子の配布は実施予定。
- 場所** 江別市新栄台46番地の10  
静苑ホーム・友愛ナーシングホーム(敷地内道路を活用した会場)
- お菓子配布場所** 秋まつり本部(静苑ホーム玄関前を予定)

お問い合わせ先  
新栄台秋まつり実行委員会  
TEL 011-389-4165(担当:杉村)

新栄台秋まつりの詳細は、  
随時Instagram等で  
お知らせいたします。





あなたの小さな困りごと、小さなアイデアも。そのひとつひとつがやさしさの種となり、幸せの樹を地域に育てます。「こんなことしてみたい」「あったら良いなあ」「それ、良いね」と、みなさんと一緒に、福祉をちょっとだけミライへ進めていけたらうれしいです。

理事長 市川 茂春

みなさんの声を  
お聞かせください



「ごめんね」が

「ありがとう」に変わる場所。

今回は、「第11回GOOD ACTION AWARD」優秀賞を受賞した介護連携チーム発足の背景を綴ります。

ストーリーからはじまる、

あたらしい働き方。

産休や育休など様々な制度を利用していても、「チームのみんなに迷惑をかけてしまうのでは…」と子育てしながら働くスタッフの不安な声が届きました。急なお休みや、シフトに入れないことへの申し訳なさ。その気持ちの根っこには、仲間を想う優しさがあるのだと思います。子育てしながら働く時代。ライフもワークも大切にしながら頑張っている今どきの子育て世代を、何とか応援してあげたい。そんな、ス

タッフみんなのやさしい思いから、北海道友愛福祉会は子育て支援に取り組んできました。「すみません」「や」「ごめんない」「が、ありがとう」に変わっていくといいよね」

制度や仕組みも大切ですが、まずはみんなのやさしい思いをストーリーで語ることから始めました。お互いに気持ちよく働ける環境は、きつとこうして育っていく。そんな思いから生まれたのが「介護連携チーム」でした。今では、入所サービスのピークタイムを支える重要な役割を担うだけではなく、ヘルパーや在宅サービスまでフォローできる専門性の高いユーティリティスタッフとして活躍してくれています。その働き方や姿勢は、「こんなふうに働けたら」と周りが思う新しい専門職モデルにもなりました。

「人」と向き合う仕事だからこそ、  
「人生」に向き合う職場でありたい。

介護サービスは必ず受け手がいます。ひと対ひとの関わりの中で成り立つ、かけがえのない仕事です。だからこそスタッフたちが安心して働ける環境が、サビ

スの質にもあらわれると考えています。今回は「子育て世代」に着目しましたが、今の社会ではライフステージの変化がますます多様化しています。年齢を問わず働きたい、趣味とのバランスを大事にしたい、子育てと両立したい。どんな状況でも、大切な人生のキャリアを前向きに積み重ねていけるように、スタッフを支えられるだけでなく活躍できる働き方の改革も進めて行きたいですね。

地域にも福祉のこころを広げる。

今回、北海道友愛福祉会が評価されたのは「働く環境づくり」でした。私たちが目指しているのは、もうちょっとだけ先のミライ。親だけが頑張るのではなく、職場も地域もみんな子育てに参加できる環境づくり。働く人から地域に暮らす人へ、福祉のこころを広げていけたら嬉しいですね。地域の小学生が福祉の現場にふれる「キッズボランティア」、「保育園」「放課後児童クラブ」などを通し、地域の誰もが気軽に相談し、立ち寄れる、友愛がそんな場所になっていけるようスタッフみんなで取り組みを展開していきたいですね。みなさんの想いもぜひお寄せください。

北海道友愛福祉会の取り組み

～子育て支援編～



協力中!

放課後児童クラブ  
ふわっと

地域の小学生が放課後集う場所。地域を支え合う存在をめざし、ケアハウスゆうあいの施設内の一部を無償開放しています。



実施中!

キッズボランティア

地域の小学生を対象に、福祉のお仕事体験を実施。福祉のこころを知るきっかけを作っています。



実施中!

子育て世代の  
介護連携チーム

子育てとキャリアどちらも大切にできるよう、一人ひとりに合わせた柔軟な仕事づくりを実現。

将来的には、チームで事業を持てるとおもしろいかも。



やってみたい!

産休及び育休中の昇給  
及び昇格の実施

産休や育休を休みととらえず、人生としてのキャリアを得ている時期として、法人として昇給・昇格の実施。



やってみたい!

フルタイムじゃない、正職員

子育て、趣味の充実、ライフスタイルにあった働き方の選択肢づくりを検討中。



ほっとできる  
入浴サポート拠点づくり

実施中!

地域の方からご要望の多かった障がい児(者)入浴サービスを開始。支援が必要な方に向けた相談事業も開始準備中です。

静苑ホーム  
介護連携チーム

## 子育てと仕事、どちらも大切にしたい。

「今日、来てくれてありがとう」  
介護連携チームで叶える、自分らしい働き方。

いとうさん



こばやしさん



かもさん



**かも**：5年ほど前に“子育て中のスタッフが働きやすい環境をつくらう！”という声があがって、チームづくりがはじまりました。最初は正直不安もありましたが、今はチーム体制がしっかり整って、本当にありがたいと感じています。子どもたちに「いってらっしゃい」と見送ってから出勤できるのがうれしいですね。

**こばやし**：これまで、配属された部署で決められた業務やシフトに沿って働くのが基本でした。子育て中だと、早番や遅番の対応がやっぱり難しく、職場の仲間や家族に負担をかけていると感じて、“違う職場に変えた方がいいのかな…”と悩んだこともありました。

**いとう**：私も最初は、子育ても仕事もがんばろう！という気持ちでスタートしたんです。でも、フルタイムでの勤務は想像以上に大変でした。

**かも**：介護連携チームは、それぞれのライフスタイルや働ける時間に合わせた体制にだからこそ、成り立っているんです。みんな無理せず、自分のペースで働いています。

**こばやし**：“チーム”といっても、いつも一緒に働くわけじゃないのが、面白いところです。部署は日によって変わるし、毎日が少しずつ違う。でもそれが、今の自分にはすごく合っています。

**いとう**：そして、全員がそれぞれの勤務時間を自分で決めています。例えば私は、9:00～16:00で週4日勤務です。

**こばやし**：私は9:00～14:00、週4日勤務です。初めての子育てだったので、これから子どもが大きくなったら時間を調整していこうと思っています。

**かも**：私は子どもが小学生になったので、8:30～17:00の週5日勤務です。保育園に送り迎えがあった時は、8:30～15:30でした。

**こばやし**：時間が限られる分、仕事は経験や専門性、柔軟な対応が求められる場面も多いです。その分必要とされている実感も大きいです。

**いとう**：いろいろな部署に入ること、それぞれのチームの良さ学ぶ機会にもなっています。後輩からの相談にのることも増えてきて、頼りにしてくれていると実感します。

**かも**：仕事も、子育ても、家族との時間も、全部大切にしたい。柔軟な働き方で気持ちにゆとりが生まれています。もし、これから子育てがはじまる後輩がいたら、ぜひこのチームでの働き方を知ってほしいです。



## 第11回 GOOD ACTION AWARD 授賞式に参加しました。

東京都で開催された授賞式にチームメンバーとお子さんたちが参加しました。  
介護連携チームのみなさん、おめでとうございます！



第二回

# YOU & i

# リレーコラム

You & i リレーコラムは、

北海道友愛福祉会に関わるみなさまや職員たちのコミュニケーションコラムです。

毎日の「想いやり」の気持ちがつながり、新しい取り組みが生まれていきます。

愛保育園スタッフ

## 子どもの登園と一緒に、自分の出勤を実現。

愛保育園で見つけた、新しい働き方。

あいうらさん



あまうちさん



**あいうら**：うちの子が通っていたのが、愛保育園でした。保護者として園の雰囲気は知っていたので、安心感がありました。育休から復職するタイミングで悩んでいた時、当時の担任の先生だったあまうち先生から「保育士募集しているよ」と声をかけていただいたんです。

**あまうち**：保護者として関わっていたあいうら先生が、もともと幼稚園の先生だったと知っていたので、お声がけしました。過去にも保育士や栄養士が「保育園に子どもを預けながら働く」という実績があったので、きっといい形で働けると思ったんです。

**あいうら**：実際に働く時間やスタイルに不安があったので、まず面談で相談しました。すると「子どもと一緒に登園して、そのまま出

勤していいですよ！」と。家族に送り迎えのお願いをする必要がなく、自分の生活リズムに組み込めることがありがたかったです。

**あまうち**：私たちは、入社してすぐに一人で何かを担当することはありません。クラスは複数の保育士で担当し、流れや分担を一緒に確認しながら、少しずつ慣れてもらうことを大切にしています。

**あいうら**：今は1歳児クラスを、4名の保育士と一緒に担当しています。日々情報を共有しているので、急なお休みの時もフォロー体制が整っていて安心です。何より、みなさん楽しそうに話し合いながら保育を進めている姿が印象的でした。

**あまうち**：愛保育園の良さは、昭和の時代からずっと変わっていません！職員はみんな仲間です。困った時は誰でも手を差し伸べてくれる、そんなアットホームな雰囲気が自然と受け継がれているんです。



# お知らせ

## 北海道友愛福祉会 毎日見学ツアー実施中!

チャットでちょっと  
質問してみたい

これからのことを考えて、  
施設の雰囲気を知っておきたい

福祉や介護の  
仕事に興味がある!

まずは気軽に  
見てみたい!



自分に合う  
働き方ができるかな?

地域のみなさまのご要望に応じて、北海道友愛福祉会では、運営するすべての施設で見学会を行なっています。どんな理由でも大歓迎。まずはお気軽にお問い合わせください。

\*見学の日程は、ご希望に合わせて個別に調整いたします。

お問い合わせ先

LINE WORKS



## 運営施設はこちら

### 社会福祉法人 北海道友愛福祉会

介護老人福祉施設・特別養護老人ホーム・  
短期入所生活介護

#### 静苑ホーム

〒069-0806 江別市新栄台46番地の10  
TEL(011)389-4165 FAX(011)389-4166

#### 友愛野幌

TEL(011)391-3540 FAX(011)389-4170  
●通所介護 ●訪問介護 ●福祉移送サービス  
●居宅介護支援 ●障害福祉サービス ●居住支援法人

介護老人保健施設・短期入所療養介護  
通所リハビリテーション・居宅介護支援

#### 友愛ナーシングホーム

〒069-0806 江別市新栄台46番地の12  
TEL(011)382-1110 FAX(011)382-1022

軽費老人ホーム

#### ケアハウスゆうあい

〒069-0806 江別市新栄台46番地の12  
TEL(011)382-1123 FAX(011)382-1022

江別盲人養護老人ホーム・  
特定施設入居者生活介護・短期入所生活介護

#### 恵明園

〒067-0027 江別市豊幌美咲町23番地の8  
TEL(011)383-3351 FAX(011)383-3598

#### 友愛江別

●通所介護

認知症対応型共同生活介護

#### グループホームゆうあい

〒067-0027 江別市豊幌美咲町23番地の14  
TEL(011)383-3378 FAX(011)383-3356

江別市受託事業

#### 野幌第一地域包括支援センター

〒069-0801 江別市中央町31番地の6  
TEL(011)381-2940 FAX(011)381-2941  
●介護予防支援

#### 福祉用具事業所ゆうあい

TEL(011)398-3358 FAX(011)381-2941  
●福祉用具貸与 ●特定福祉用具販売 ●住宅改修

児童福祉施設

#### 愛保育園

〒069-0812 江別市幸町8番地の9  
TEL(011)384-0330 FAX(011)382-6587  
●保育所 ●一時預かり事業 ●地域子育て支援



江別盲人養護老人ホーム  
恵明園



特別養護老人ホーム  
静苑ホーム